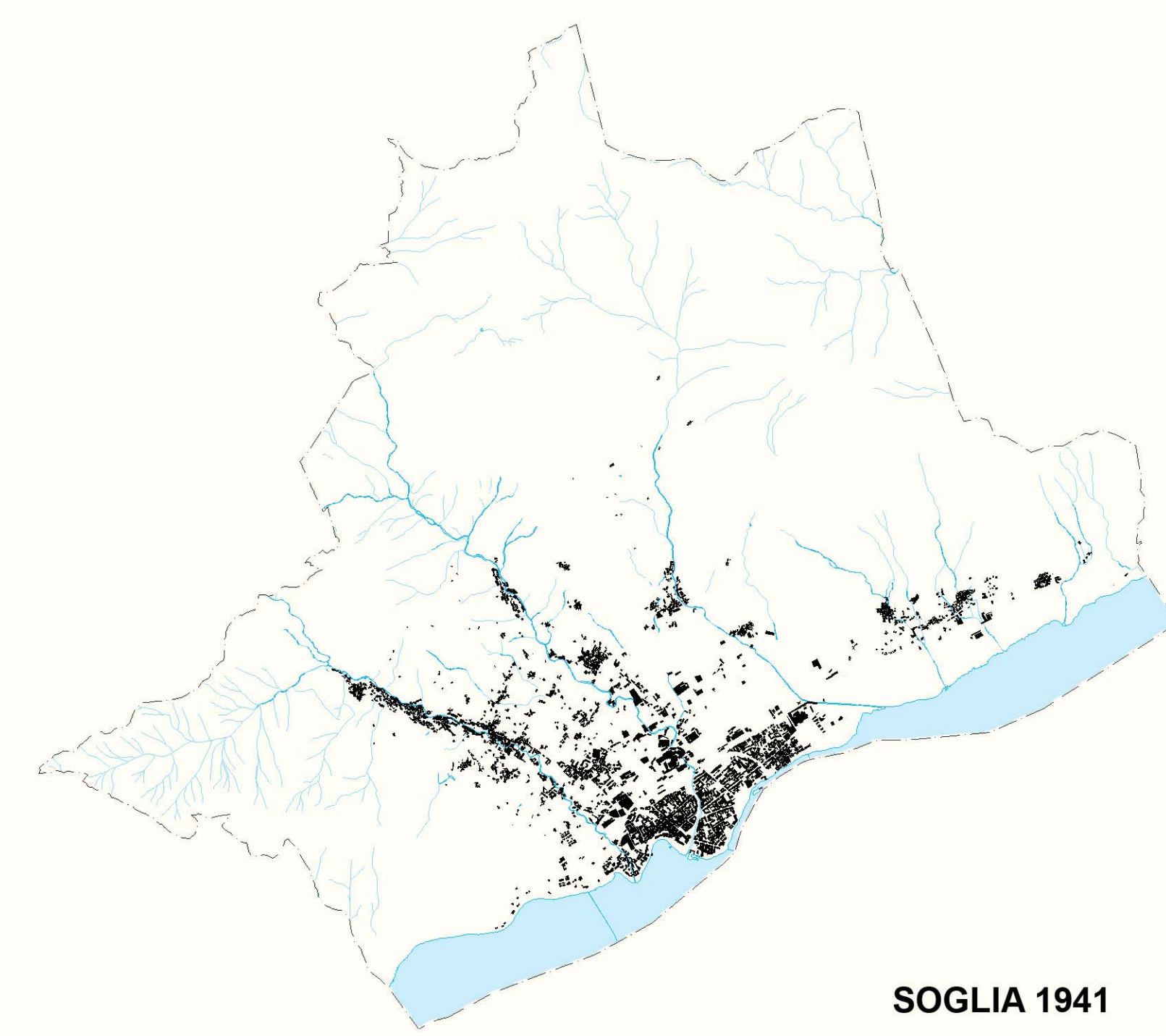
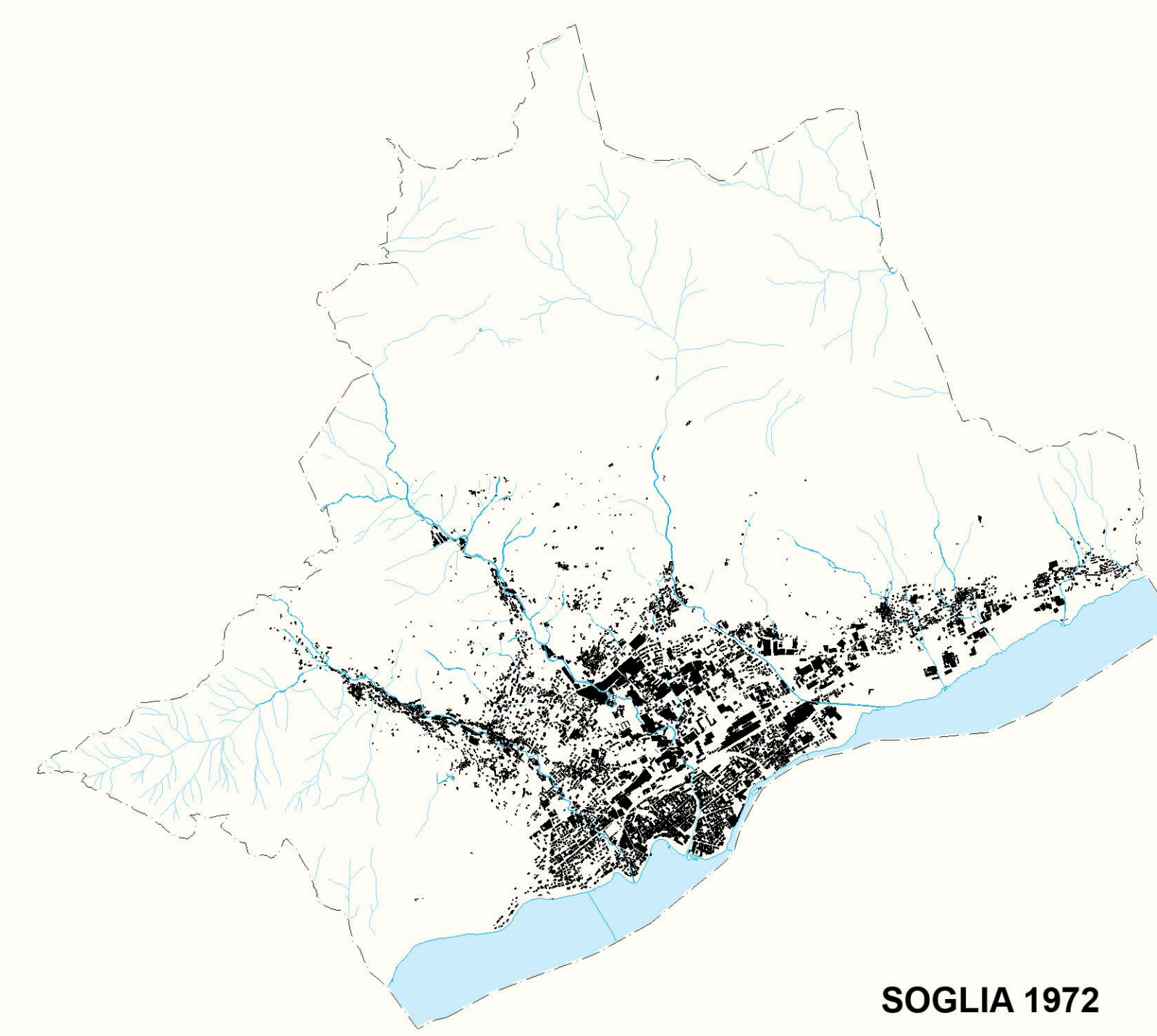


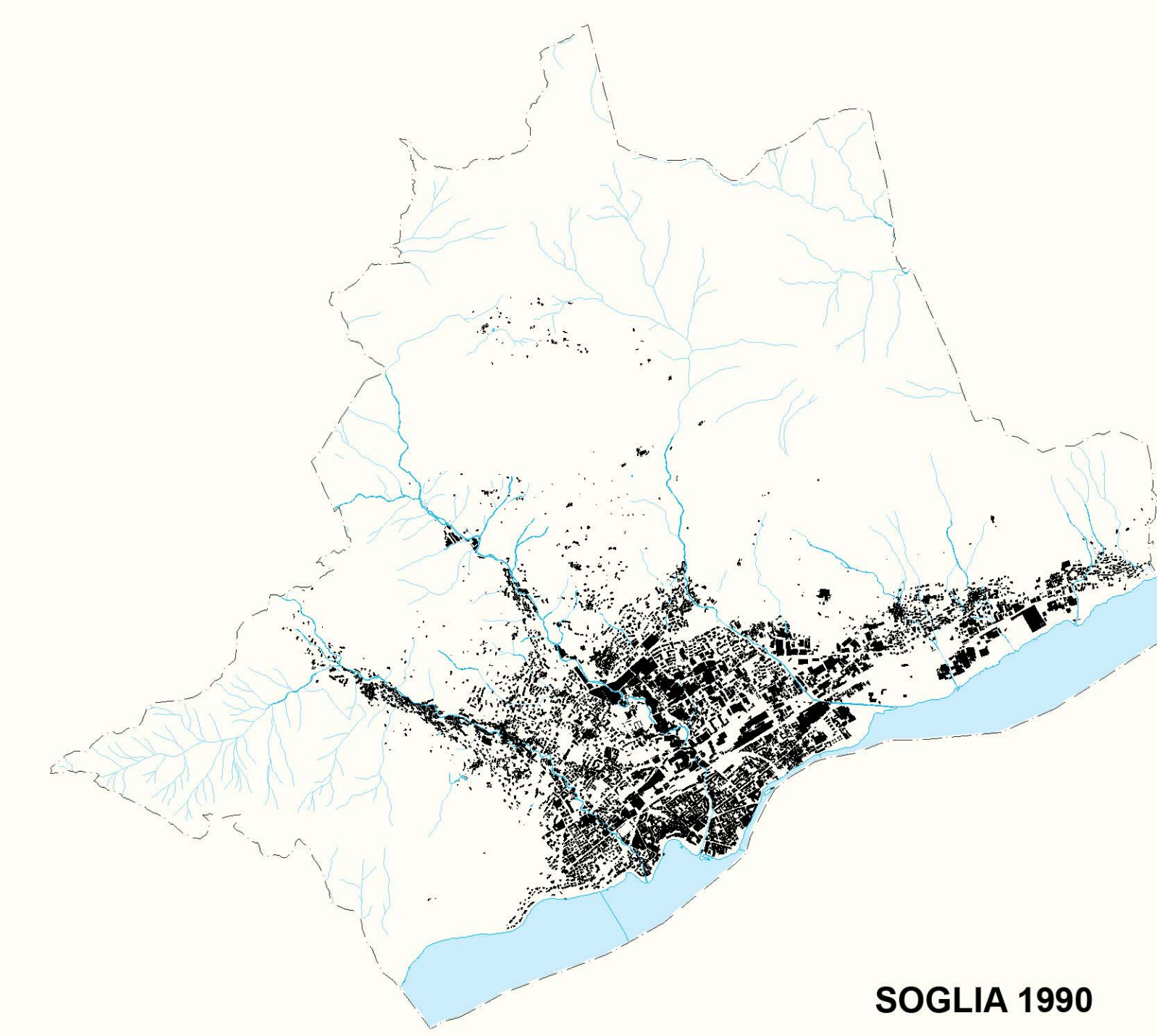
SOGLIA 1888



SOGLIA 1941



SOGLIA 1972



SOGLIA 1990

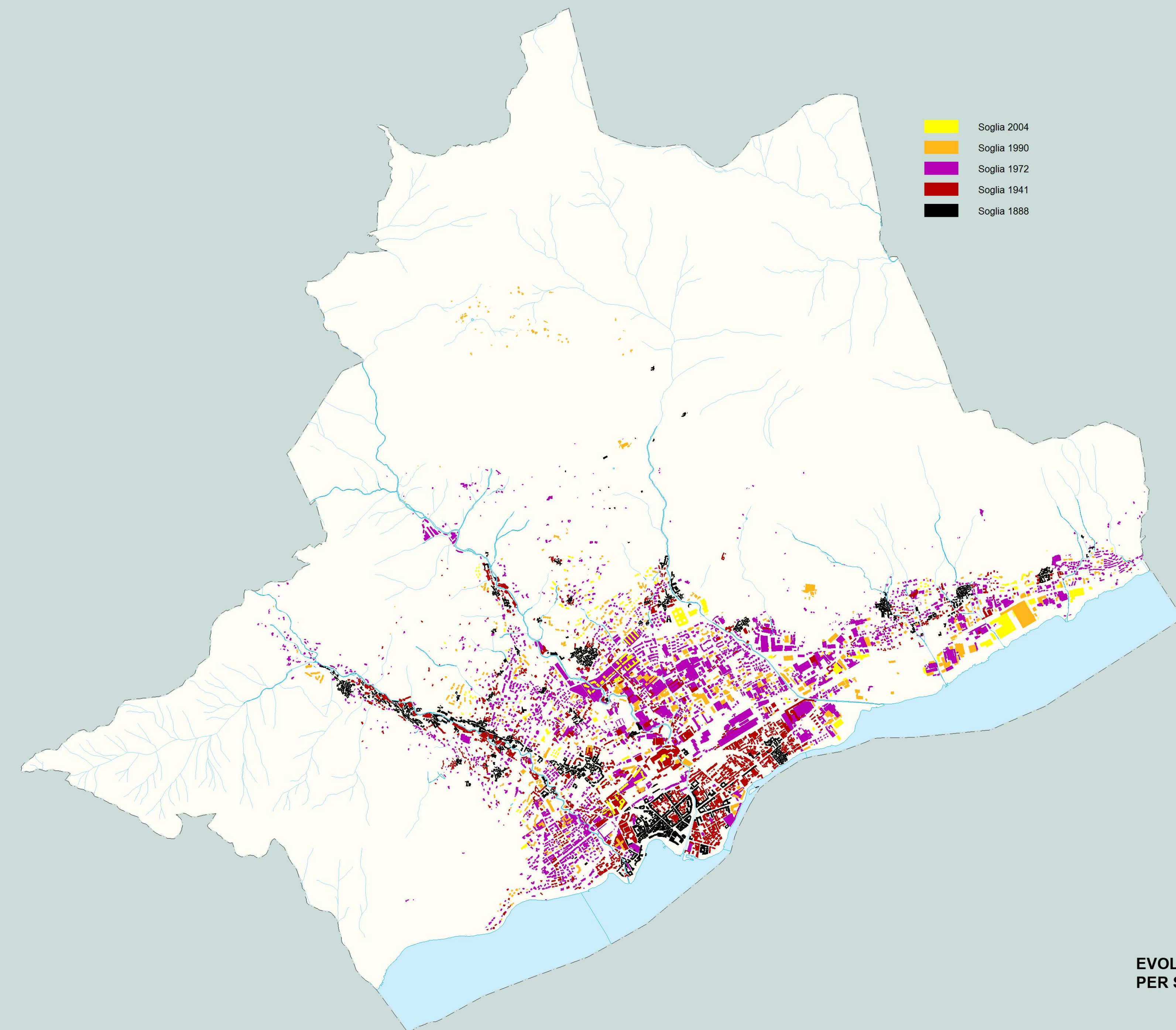
scala: 1:50.000

EVOLUZIONE DELLA STRUTTURA DELL'EDIFICATO PER SOGLIE STORICHE

scala: 1:25.000

- Soglia 2004
- Soglia 1990
- Soglia 1972
- Soglia 1941
- Soglia 1888

scala: 1:50.000



STRUTTURA EDIFICATO - SOGLIA 2004

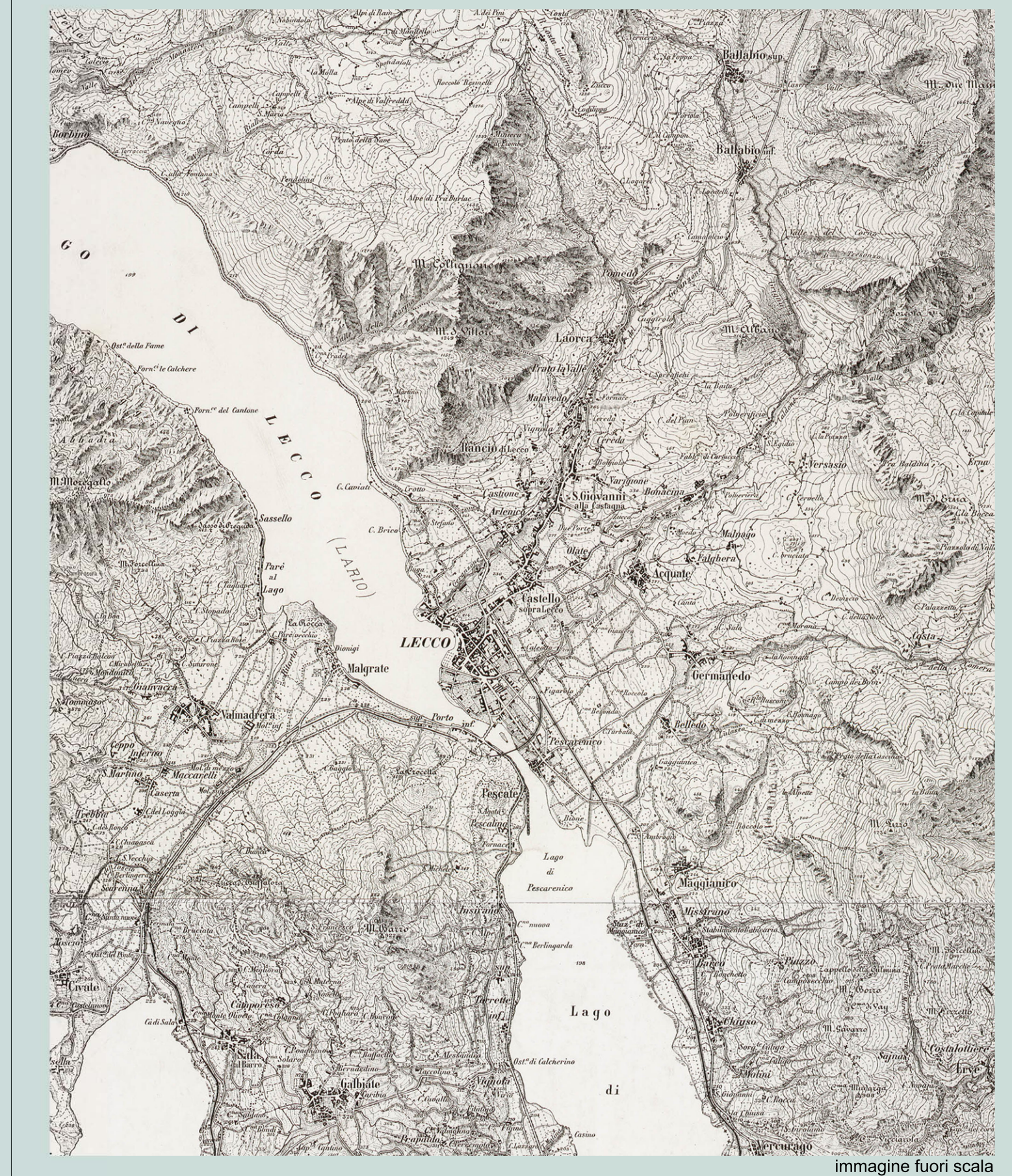
EVOLUZIONE DEI TRACCIATI INFRASTRUTTURALI PER SOGLIE STORICHE

- Viabilità extraurbana principale
- Viabilità urbana
- Linea ferroviaria

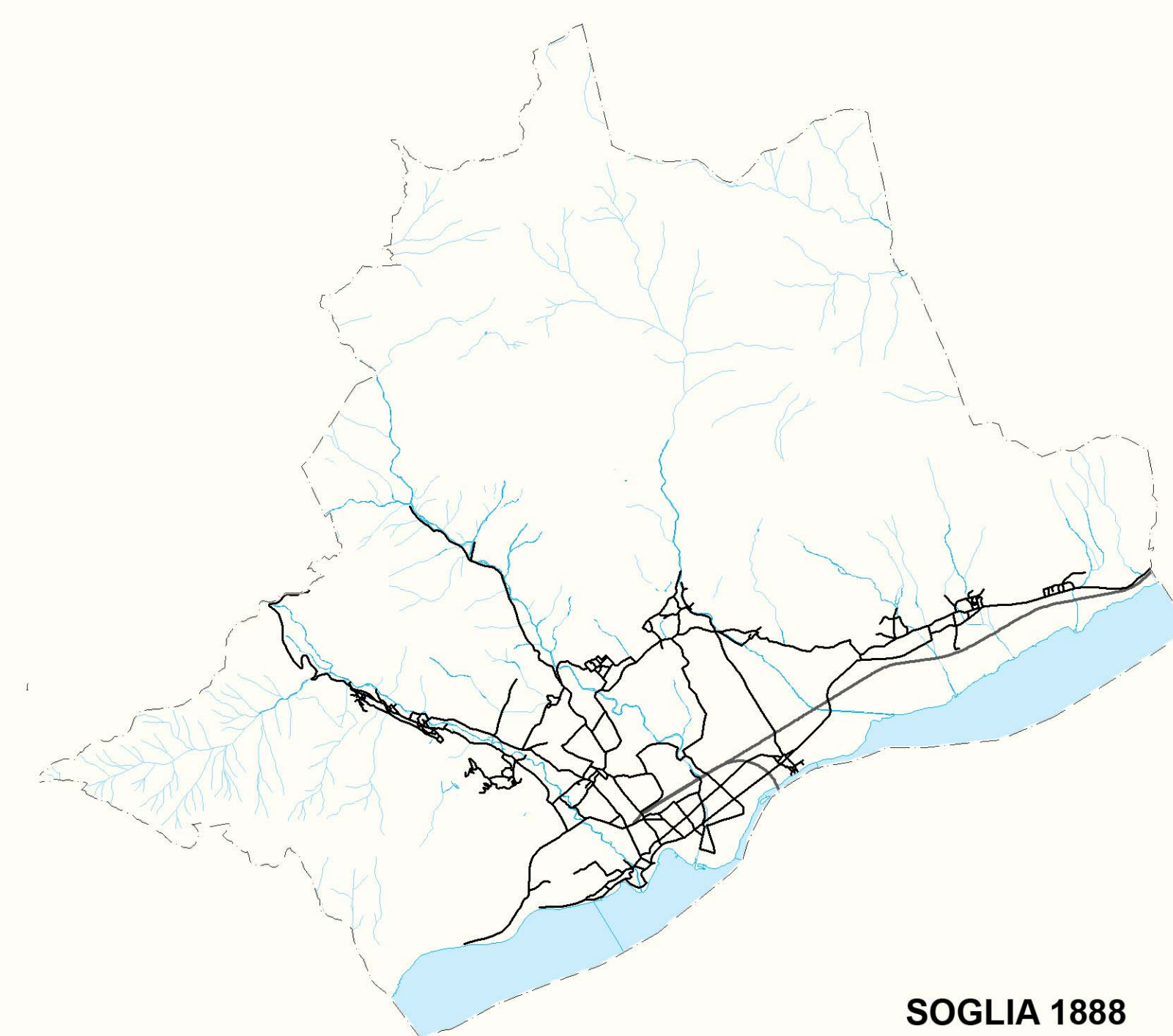


TRACCIATI STRADALI - SOGLIA 2004

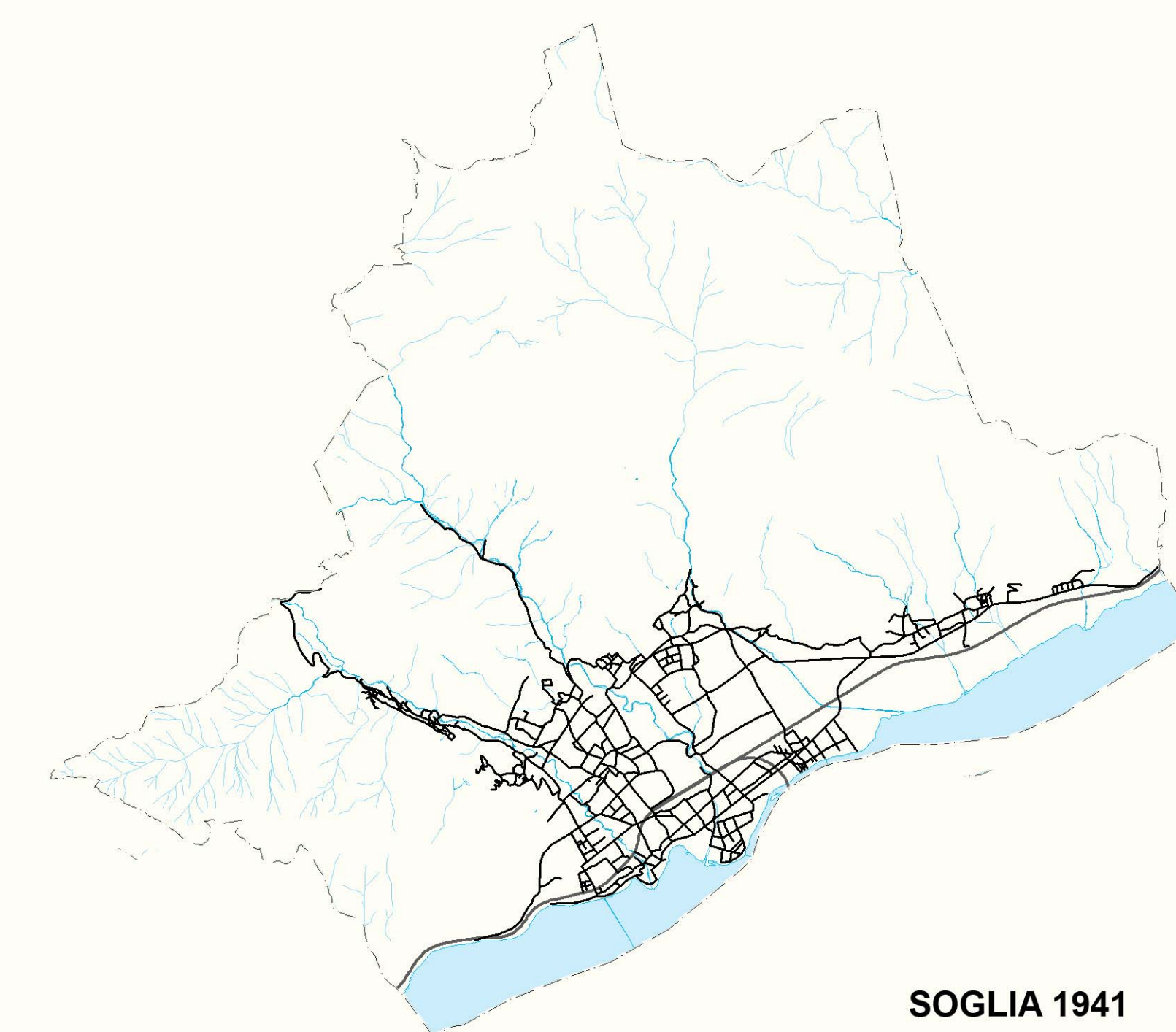
scala: 1:25.000



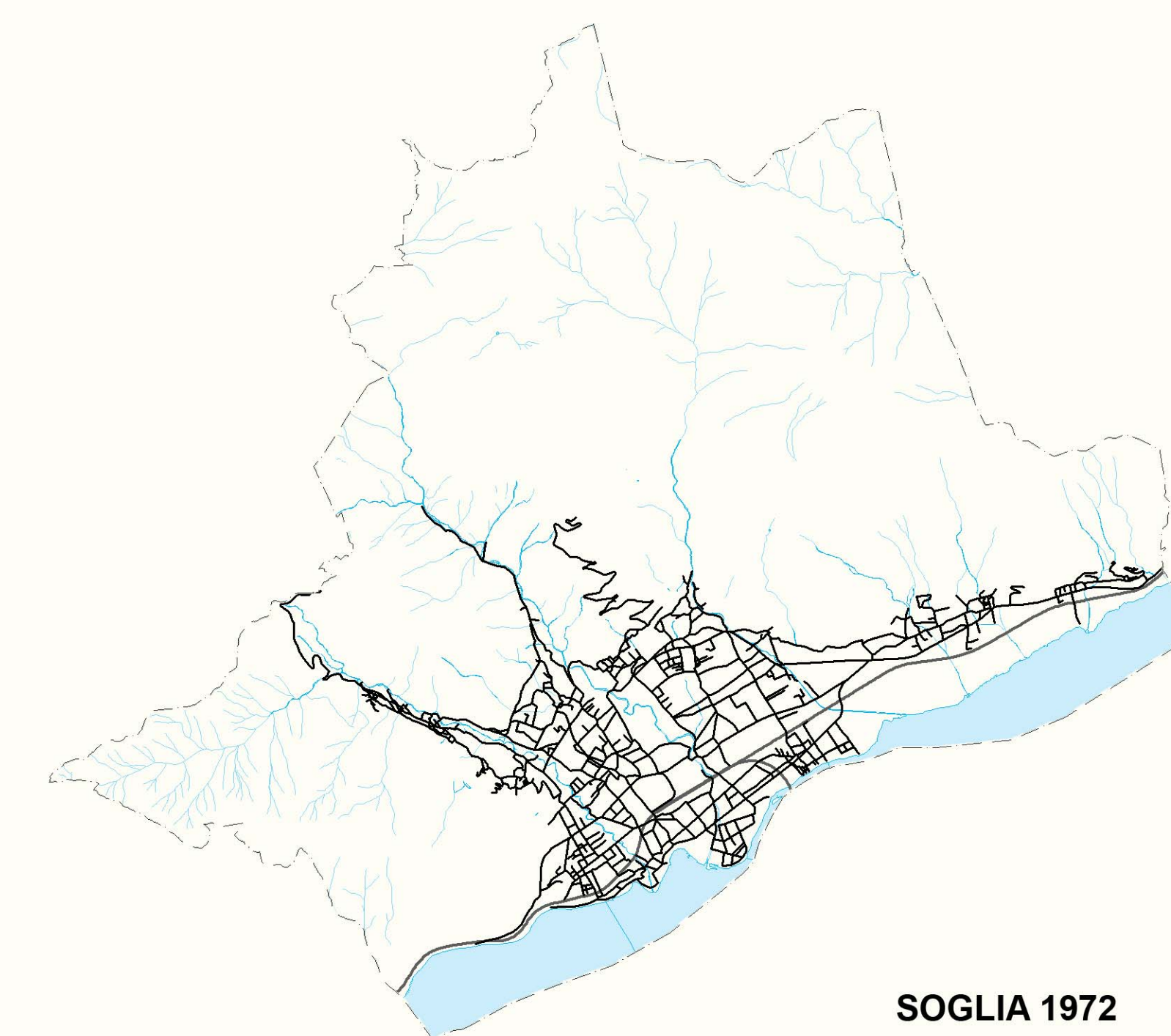
STRALCIO DALLE TAVOLE I.G.M. F° 32 I SE, II NE 1888 - scala 1:25.000



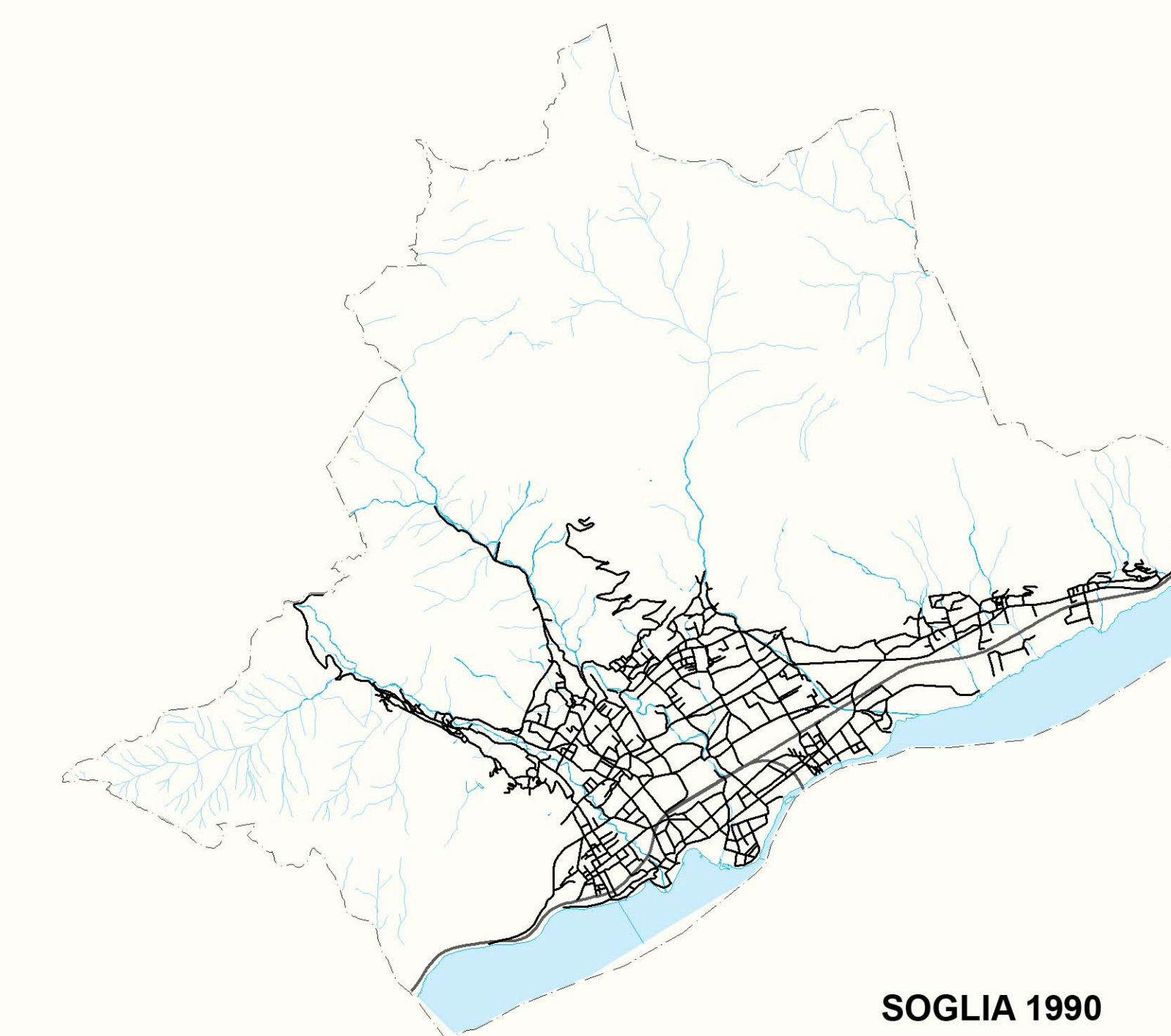
SOGLIA 1888



SOGLIA 1941

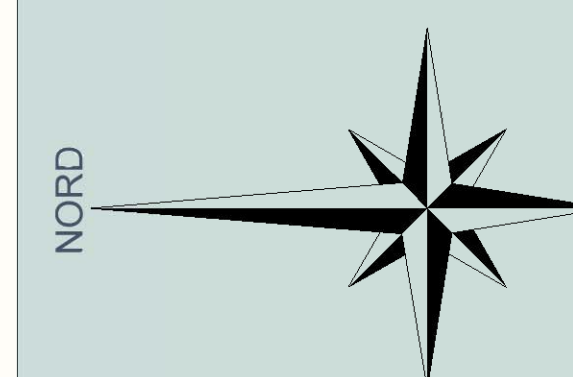


SOGLIA 1972



SOGLIA 1990

scala: 1:50.000



- Sistema di riferimento
UTM-WGS 84 - Fuso 32
- Fonte dati:
 - Comune di Lecco
 - Provincia di Lecco
 - Regione Lombardia

Data:
 Agg: dicembre 2013
 Rev: ottobre 2014

scala: 1:50.000 - 1:25.000

Sistema insediativo
 Analisi dell'evoluzione del territorio comunale

DP9

PGT LC 2013

Piano di Governo del Territorio di Lecco

PRESENTAZIONE con Deliberazione C.C. n. 89 del 20 Dicembre 2013
 ADOTTATO con Deliberazione C.C. n. 1 del 23/24 Gennaio 2014
 APPROVATO con Deliberazione C.C. n. 43 del 30 Giugno 2014

PROV. VIRGINIO BRIVIO
 ASSESSORE ALLE POLITICHE DEL TERRITORIO
 MARTINO MAZZOLINI
 DIRETTORE SETTORE PIANIFICAZIONE SVILUPPO
 TERRITORIALE TRASPARENTE AMBIENTE
 ANDREA POZZI