

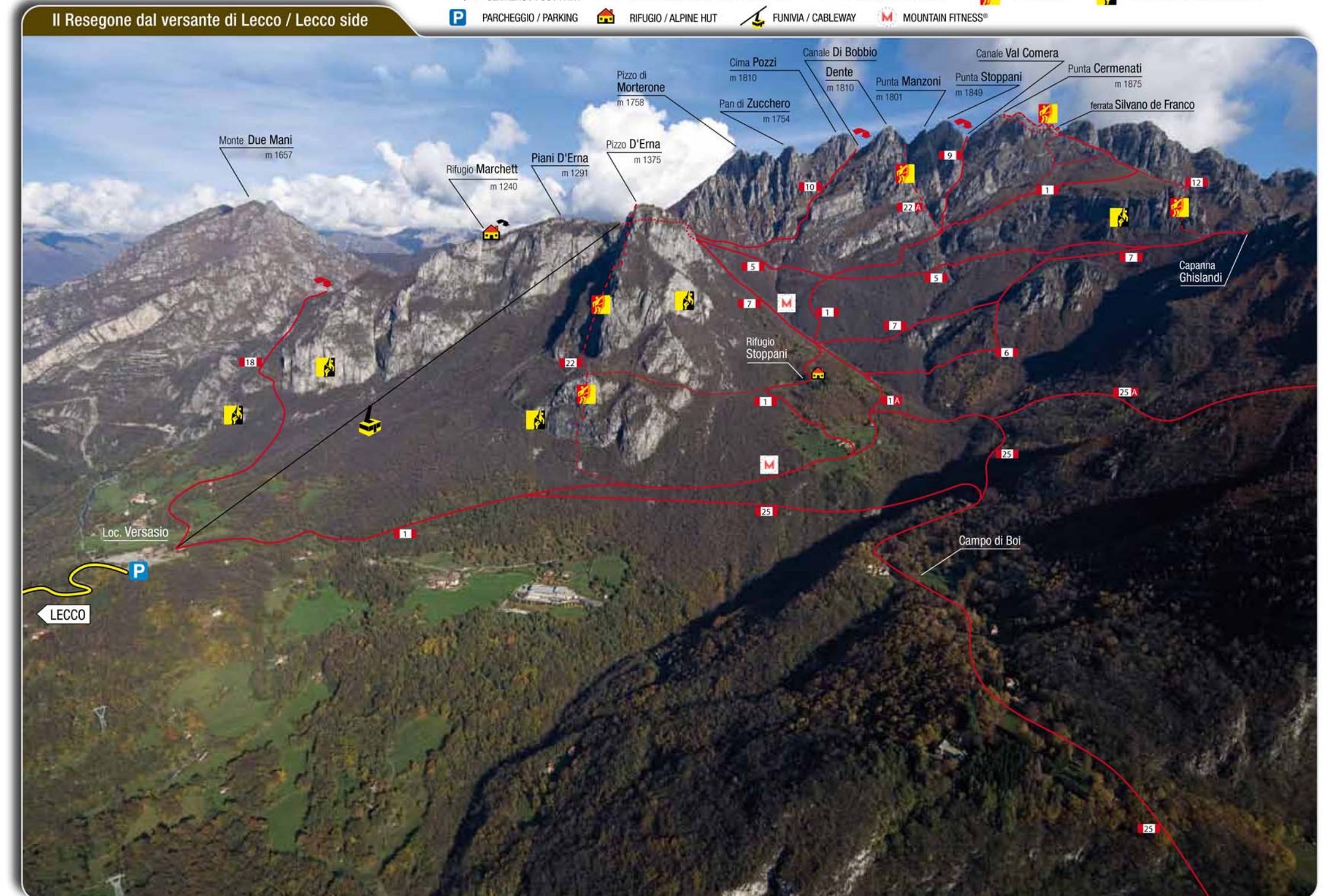
La frequentazione della montagna richiede la dovuta preparazione ed attrezzatura; si raccomanda quindi di adottare sempre la massima prudenza. Nel caso di informazioni, enti di soccorso, condizioni particolari del territorio non si assume alcun tipo di responsabilità per chi consulta la presente guida.

Visiting the mountains requires both appropriate equipment and preparation. We therefore recommend you to adopt maximum caution at all times. No liability of any kind is assumed with respect to guide users in case of accidents, route mistakes, or specific territorial conditions.

Provincia di Lecco
 Ufficio Informazioni Turistiche (I.A.T.)
 Lecco
 tel. 0341.295720
 fax 0341.295730
 info.turismo@provincia.lecco.it
 www.turismo.provincia.lecco.it - www.lakecom.com



Provincia di Lecco
IL RESEGONE
 Carta panoramica / Panoramic map

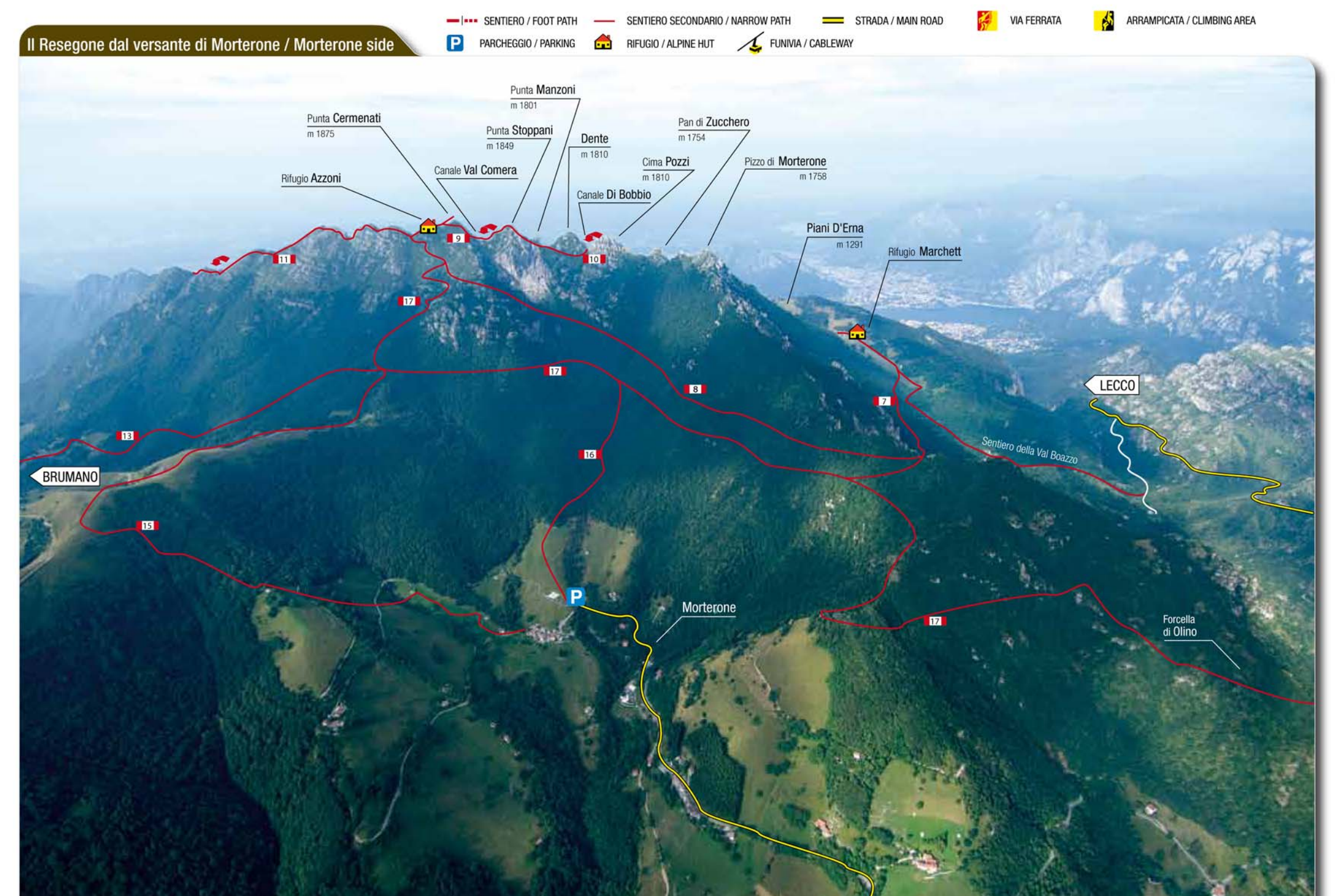
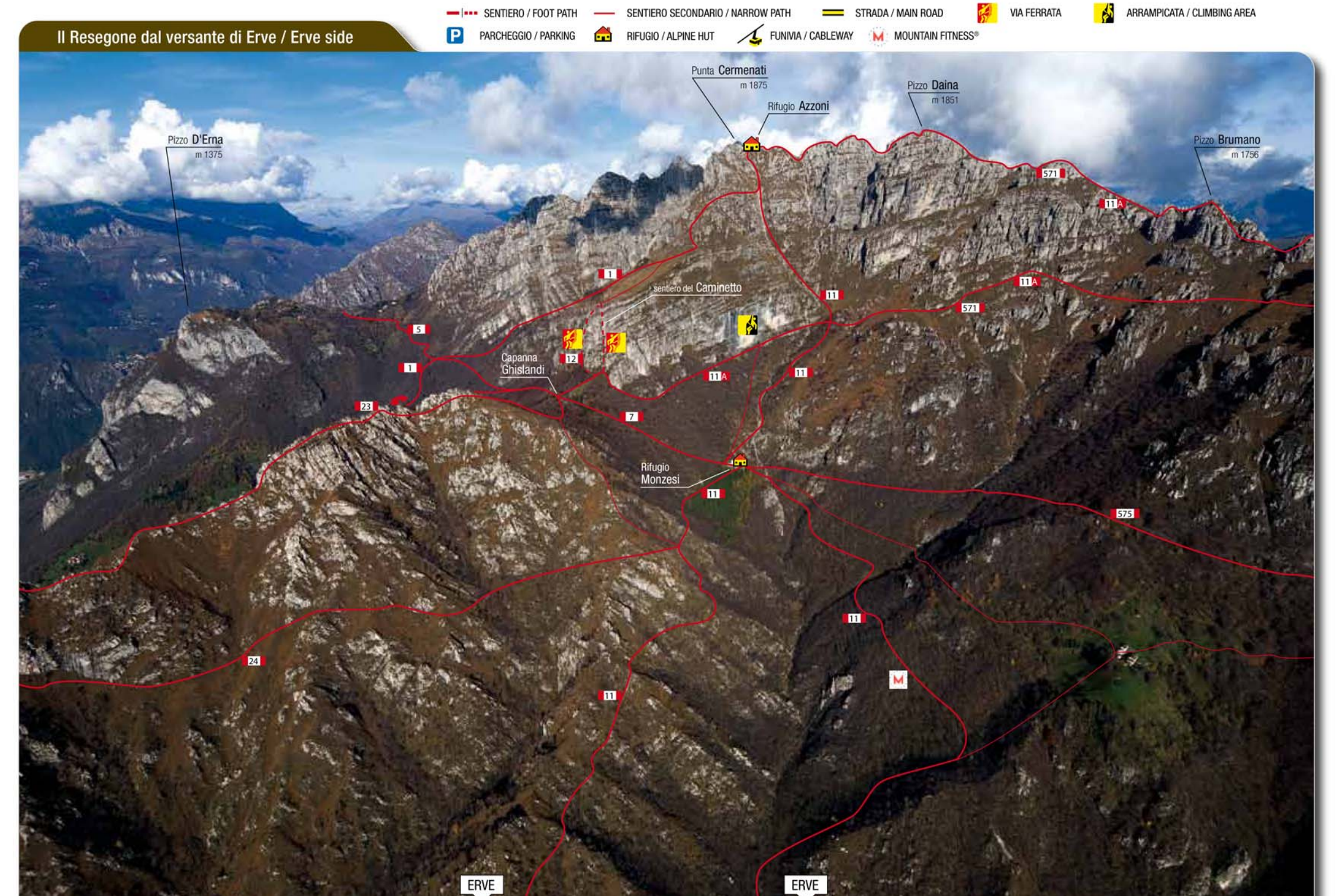


Il gruppo del Resegone è la montagna più famosa del territorio lecchese con i suoi 1.875 m della vetta principale denominata Cerninatti.

The Resegone is the most famous mountain in the Lecco region with its highest peak - called Cerninatti - standing at 1.875 m in height. Celebrated by both Maestri in the novel "The Betrothed" and by Caricaco in "Canzone di Legnano" (Song of Legnano), its name refers to its legendary rite which resembles a saw or "resaga" in the dialect spoken in Lecco. The mountain is highly visible and easily recognizable from afar because of its profile and can be admired from beyond Milan and even on clear days. Trekkers have a choice of planning and setting out on their excursions from one of its three sides: Lecco, Morterone and Erve. All three sides are equally beautiful, and all offer a wide variety of unique routes, ranging from simple beginner-level tracks to more difficult paths and via ferrata. For the most experienced hikers, numerous paths equipped for mountain climbing.

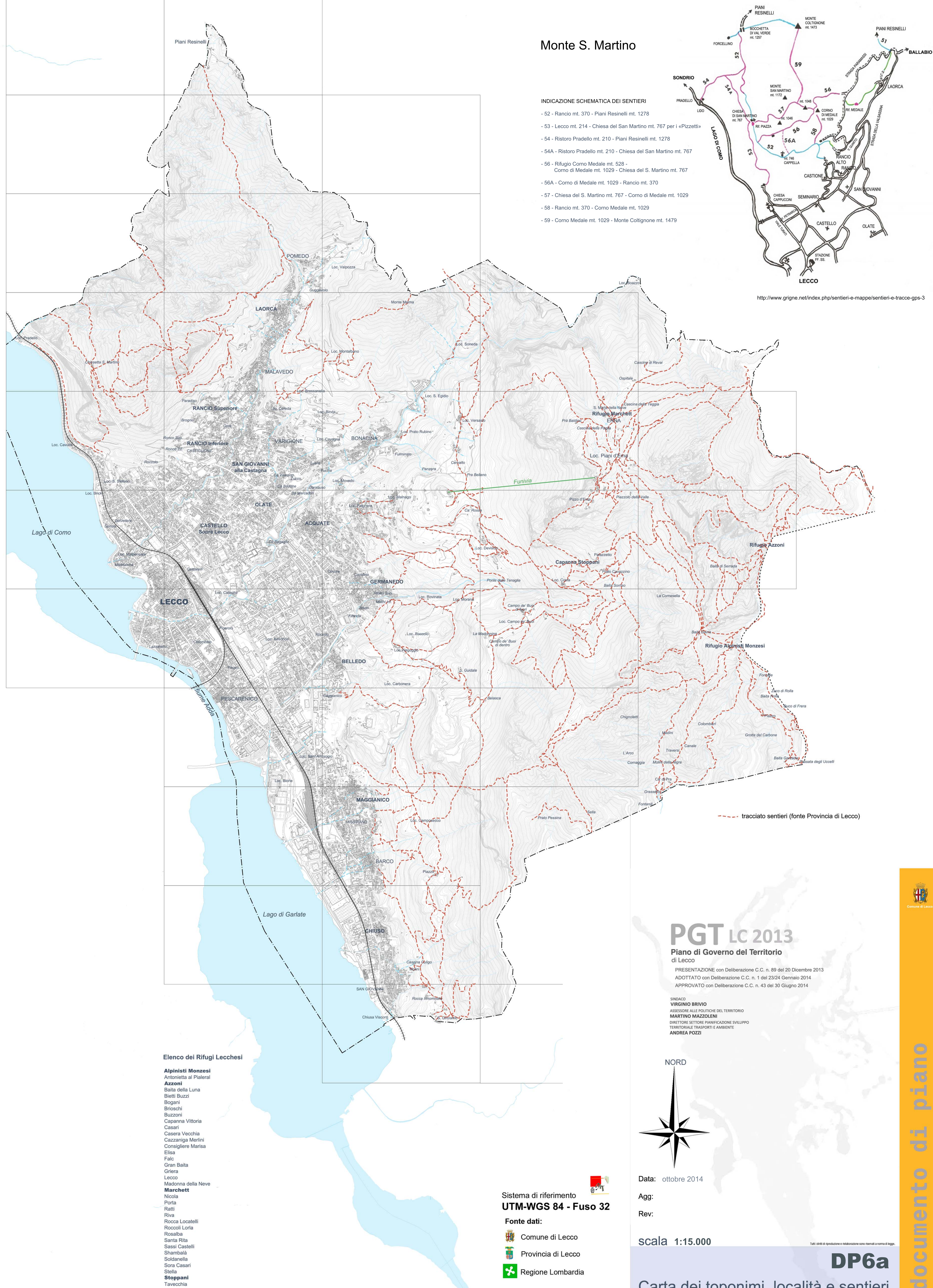
Dalla cima del Monte Resegone si gode un panorama impagabile e inimitabile: a nord si ergono le Alpi Lariane, oltre si vedono le montagne della Val Masino con il famoso Pizzo Badile e il Monte Diavolera. A ovest i laghi della Brianza, il Monte Bianco, il Monte Rosa, il Cervino e il profilo delle Alpi Pennine con il Monviso. A sud si stagliano le Alpi Apennine e al di là le Prealpi bergamasche.

INDICAZIONE	ALTEZZA	COORDINATE	ESPOSIZIONE
1. Cerninatti (Monte Resegone)	1875 m	45° 50' N - 9° 15' E	SW
2. Corno di Medale	1629 m	45° 50' N - 9° 15' E	SW
3. Corno di Medale	1629 m	45° 50' N - 9° 15' E	SW
4. Corno di Medale	1629 m	45° 50' N - 9° 15' E	SW
5. Corno di Medale	1629 m	45° 50' N - 9° 15' E	SW
6. Corno di Medale	1629 m	45° 50' N - 9° 15' E	SW
7. Corno di Medale	1629 m	45° 50' N - 9° 15' E	SW
8. Corno di Medale	1629 m	45° 50' N - 9° 15' E	SW
9. Corno di Medale	1629 m	45° 50' N - 9° 15' E	SW
10. Corno di Medale	1629 m	45° 50' N - 9° 15' E	SW



Provincia di Lecco
 Ufficio Informazioni Turistiche (I.A.T.)
 Lecco
 tel. 0341.295720
 fax 0341.295730
 info.turismo@provincia.lecco.it
 www.turismo.provincia.lecco.it - www.lakecom.com

Provincia di Lecco
IL RESEGONE
 Carta panoramica / Panoramic map



- Elenco dei Rifugi Lecchesi**
- Alpinisti Monzese
 - Antonietta ai Pialeri
 - Azzoni
 - Baita della Luna
 - Bietti Buzzi
 - Bogiani
 - Brioschi
 - Buzzoni
 - Capanna Vittoria
 - Casari
 - Casera Vecchia
 - Cazzaniga Merini
 - Consigliere Marisa
 - Elsa
 - Falc
 - Gran Baita
 - Griera
 - Lecco
 - Madonna della Neve
 - Marchetti
 - Nicola
 - Porta
 - Ratti
 - Riva
 - Rocca Locatelli
 - Roccoli Loria
 - Rossalbo
 - Santa Rita
 - Sassi Castelli
 - Shamballa
 - Soldanella
 - Sora Casari
 - Stella
 - Stegani
 - Tavecchia

Sistema di riferimento
UTM-WGS 84 - Fuso 32

Fonte dati:
 Comune di Lecco
 Provincia di Lecco
 Regione Lombardia



Data: ottobre 2014
 Agg:
 Rev:

scala 1:15.000

Carta dei toponimi, località e sentieri

DP6a

documento di piano

PGT LC 2013
 Piano di Governo del Territorio
 di Lecco

PRESENTAZIONE con Deliberazione C.C. n. 89 del 20 Dicembre 2013
 ADOTTATO con Deliberazione C.C. n. 1 del 23/24 Gennaio 2014
 APPROVATO con Deliberazione C.C. n. 43 del 30 Giugno 2014

SINDACO
 VIRGINIO BRIVIO
 ASSESSORE ALLE POLITICHE DEL TERRITORIO
 MARTINO MAZZOLENI
 DIRETTORE SETTORE PIANIFICAZIONE SVILUPPO
 TERRITORIALE TRASPARENTE E AMBIENTE
 ANDREA POZZI

Tutti i diritti di riproduzione e elaborazione sono riservati a meno di scritto.