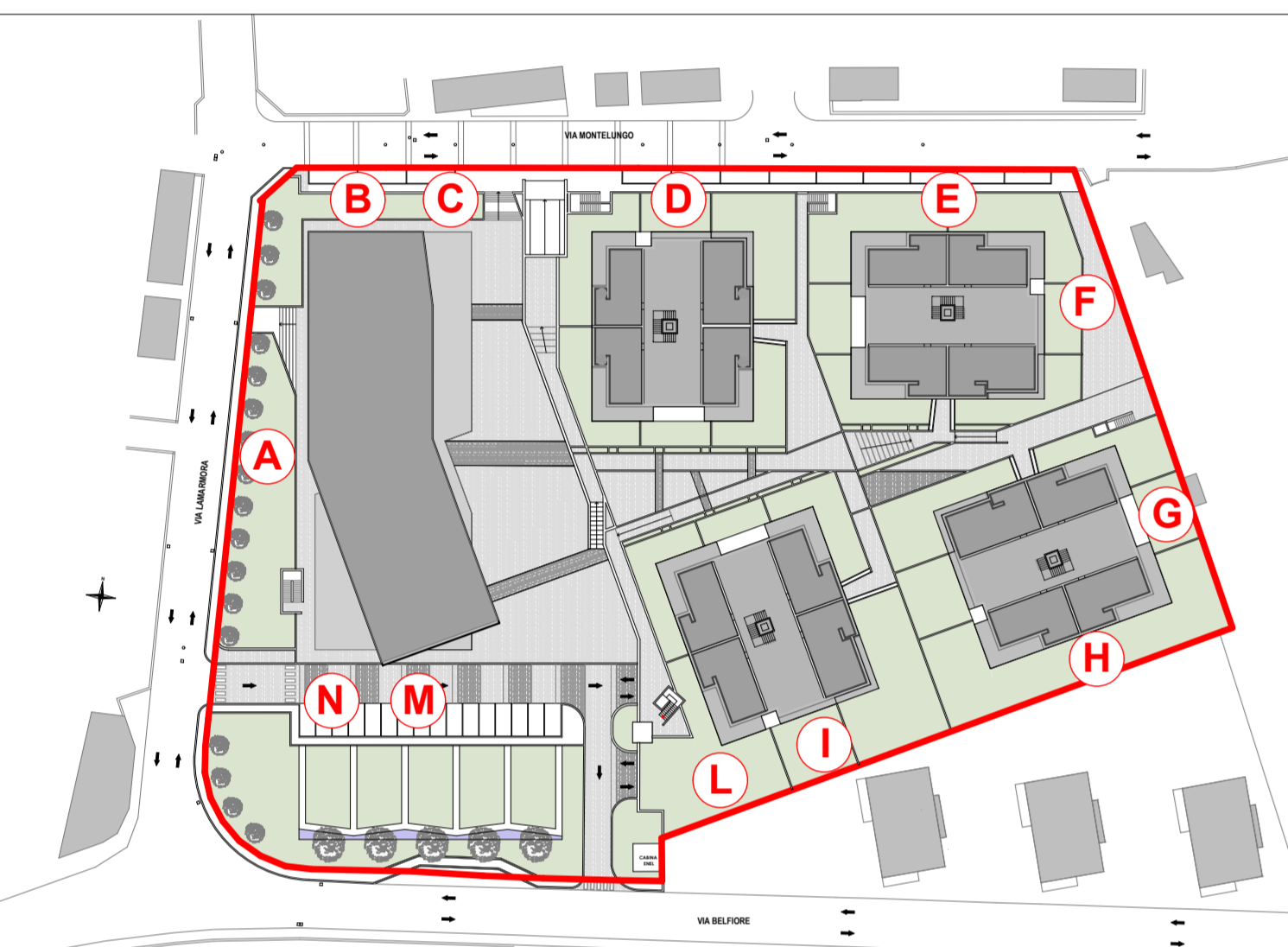
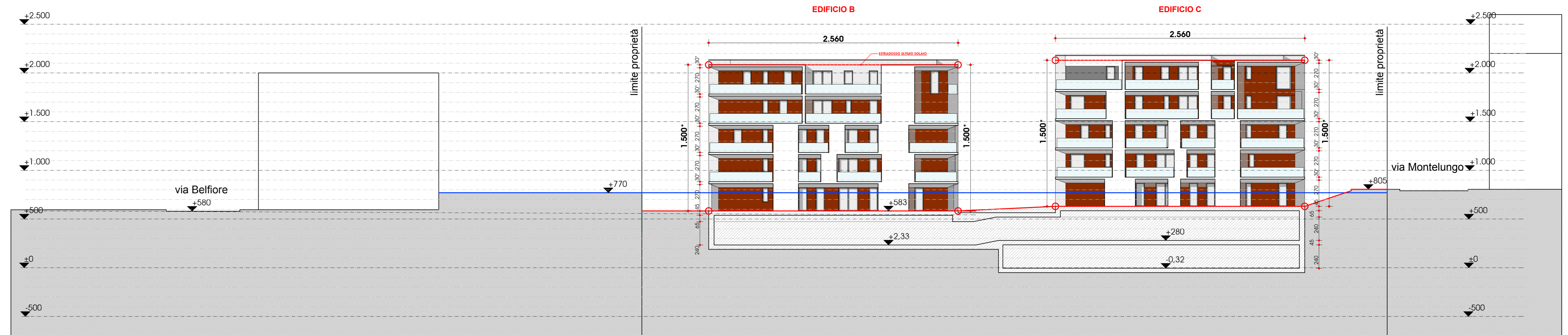


COMMITTENTE: BELFIORE CASA S.R.L. PROGETTO: Architetto: DANIELO LIBARDO Architetto: ARIANNA GOBBO 35035 Mestre PD - via Aquilata, 56 tel 049 9000884 fax 049 9001859 TECNOSTUDIO www.tecnostudio.it info@tecnostudio.it	Codice PA-S-12 SCALA 1:200 REVISIONI: 0 1 23.02.15 1 2 3 4 5 6
DISEGNATORE: M.M. VERIFICATO: A.G. APPROVATO: D.I.	RIFERIMENTO A QUALITÀ: UNI EN ISO 9001:2008 CERTIFICAZIONE: CQC CROCCHEZZA QUALITY N° 4911 ROMA

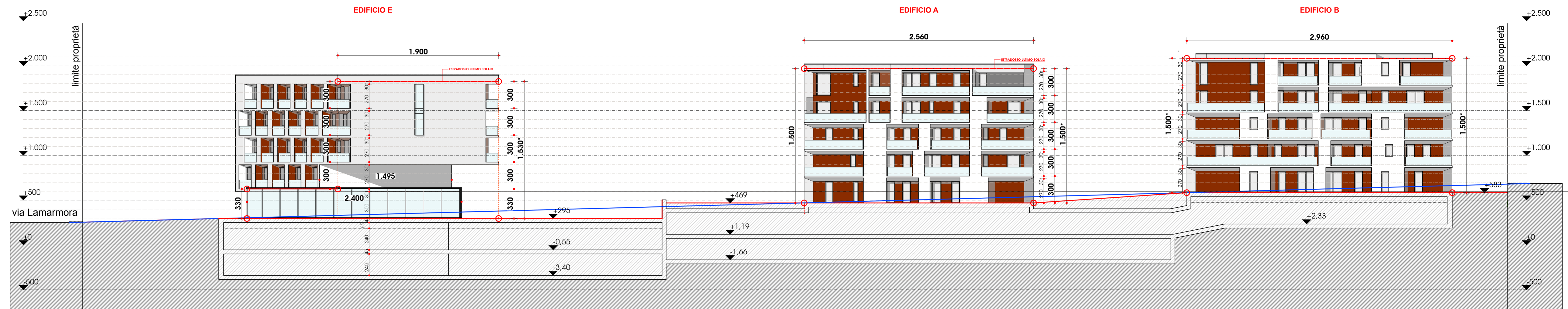
REVISIONI



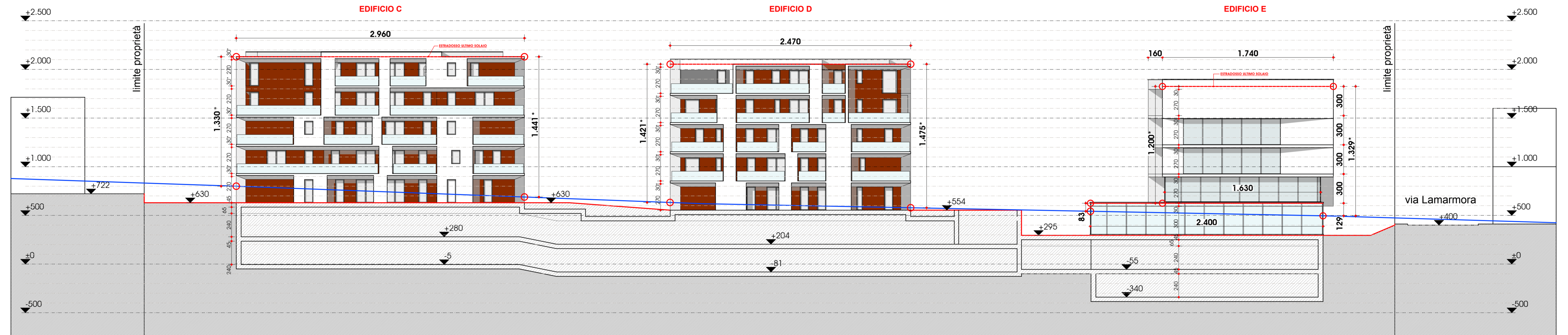
PLANIMETRIA - scala 1:1000
 Unità minima di intervento



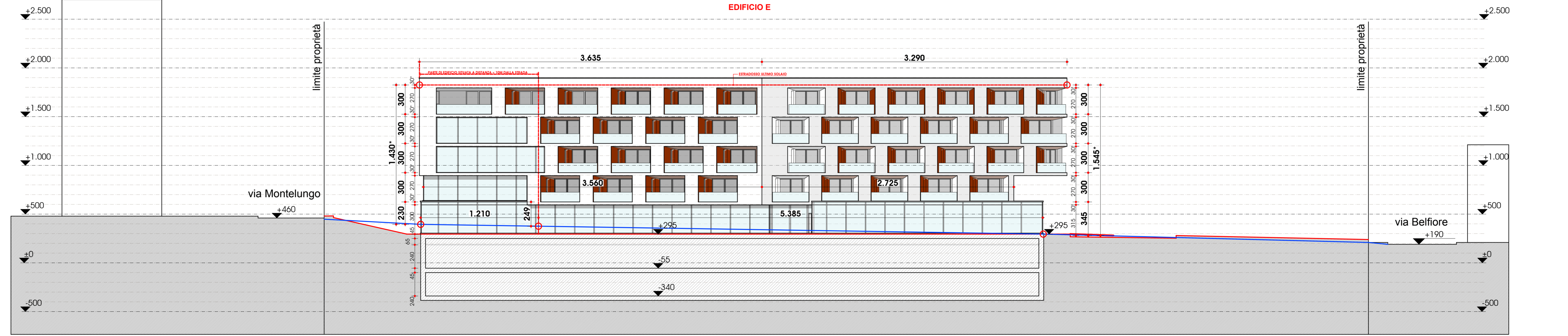
PROSPETTO EST - scala 1:200



PROSPETTO SUD - scala 1:200



PROSPETTO NORD - scala 1:200



PROSPETTO OVEST - scala 1:200

- LEGENDA**
- Livelletta esistente vie Montelungo e Lamarmora
 - Linea terreno esistente (strade e lotti attigui)
 - Linea terreno sistemato
 - * Spessore dei solai calcolato ai sensi L.R. 33/2007 e s.m.i.

CALCOLO ALTEZZA EDIFICIO A in base Art.6 N.T.A.

Prospetti	Perimetro	Altezza	Superficie
Nord	25,00	15,00	384,00
Sud	25,00	15,00	384,00
Ovest	25,00	15,00	384,00
Est	25,00	15,00	384,00
Tot prospetti	110,40		1.536,00

$H = \frac{\text{Superficie}}{\text{Perimetro}} = \frac{1.536,00}{110,40} = 13,91 < 15,00 \text{ m}$

CALCOLO ALTEZZA EDIFICIO B in base Art.6 N.T.A.

Prospetti	Perimetro	Altezza	Superficie
Nord	29,00	15,00	444,00
Sud	29,00	15,00	444,00
Ovest	29,00	15,00	444,00
Est	25,00	15,00	384,00
Tot prospetti	112,00		1.716,00

$H = \frac{\text{Superficie}}{\text{Perimetro}} = \frac{1.716,00}{112,00} = 15,32 < 15,00 \text{ m}$

CALCOLO ALTEZZA EDIFICIO C in base Art.6 N.T.A.

Prospetti	Perimetro	Altezza	Superficie
Nord	29,00	13,86	413,11
Sud	29,00	15,00	444,00
Ovest	25,00	15,00	384,00
Est	25,00	15,00	384,00
Tot prospetti	108,00		1.625,11

$H = \frac{\text{Superficie}}{\text{Perimetro}} = \frac{1.625,11}{108,00} = 15,05 < 15,00 \text{ m}$

CALCOLO ALTEZZA EDIFICIO D in base Art.6 N.T.A.

Prospetti	Perimetro	Altezza	Superficie
Nord < 10m	24,70	14,48	357,66
Sud	24,70	15,00	370,50
Ovest	29,00	15,00	435,00
Est	29,00	15,00	435,00
Tot prospetti	107,40		1.598,16

$H = \frac{\text{Superficie}}{\text{Perimetro}} = \frac{1.598,16}{107,40} = 14,88 < 15,00 \text{ m}$

CALCOLO ALTEZZA EDIFICIO E in base Art.6 N.T.A.

Prospetti livello 00	Perimetro	Altezza	Superficie
Ovest > 10m	12,30	2,40	29,52
Ovest > 10m	53,85	3,30	177,71
Est	67,60	3,30	223,08
Nord	24,00	1,80	43,20
Sud	24,00	3,30	79,20
Tot prospetti 00	181,60		532,71
Prospetti livello 01	Perimetro	Altezza	Superficie
Ovest	62,85	3,00	188,55
Est	62,15	3,00	186,45
Nord	16,30	3,00	48,90
Sud	14,95	3,00	44,85
Tot prospetti 01	156,25		468,75
Prospetti livello 02	Perimetro	Altezza	Superficie
Tot prospetti 02	155,00		458,50
Prospetti livello 03	Perimetro	Altezza	Superficie
Tot prospetti 03	167,14		501,42
Prospetti livello 04	Perimetro	Altezza	Superficie
Tot prospetti 04	167,14		501,42

Perimetro medio edificio: 167,54
 Superficie tot edificio: 2.502,79

$H = \frac{\text{Superficie}}{\text{Perimetro}} = \frac{2.502,79}{167,54} = 14,94 < 15,00 \text{ m}$